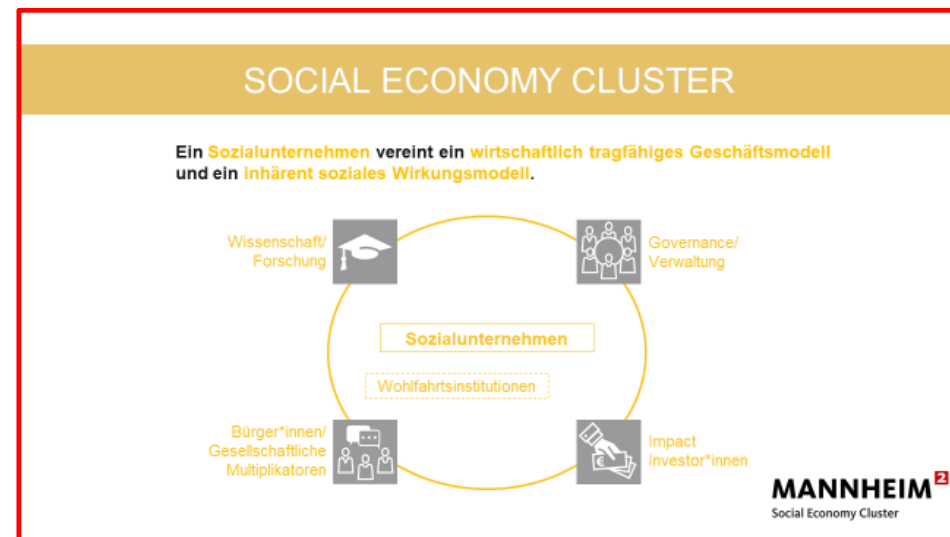
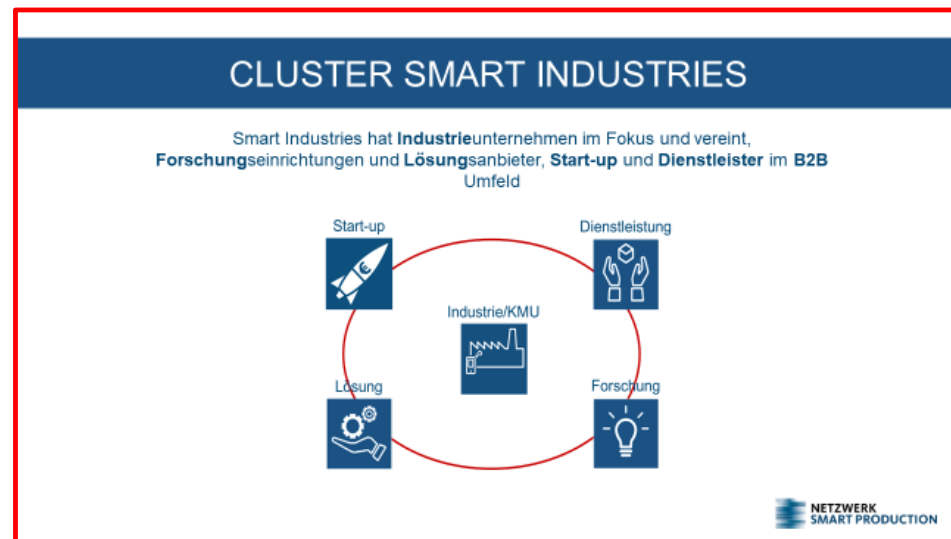
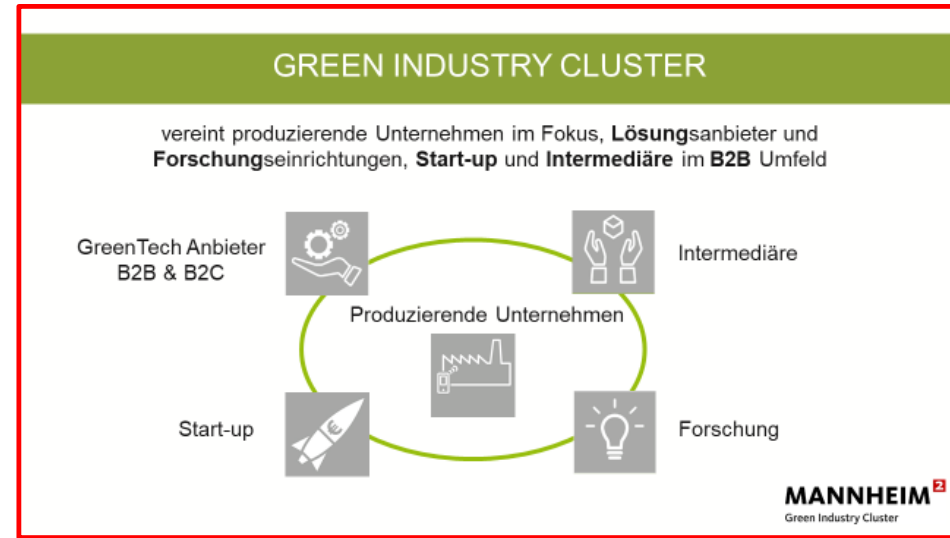
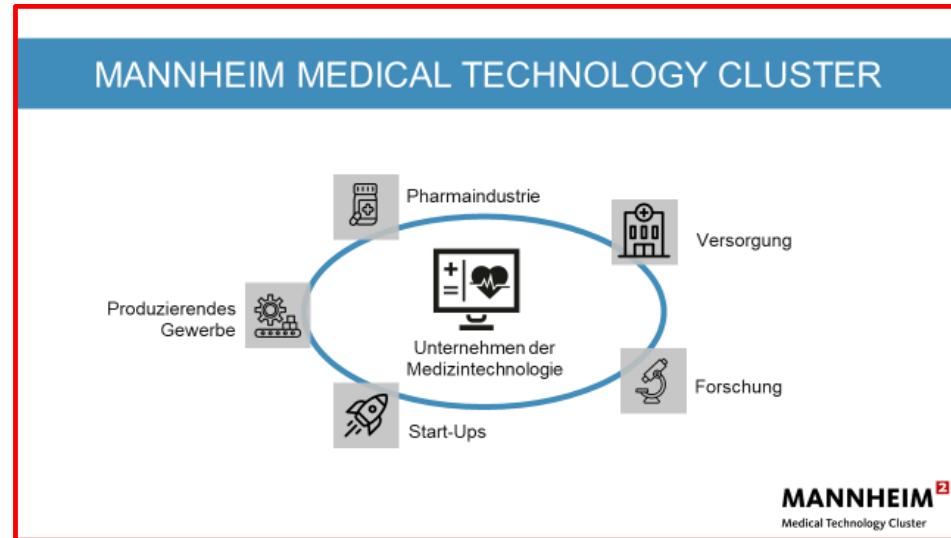
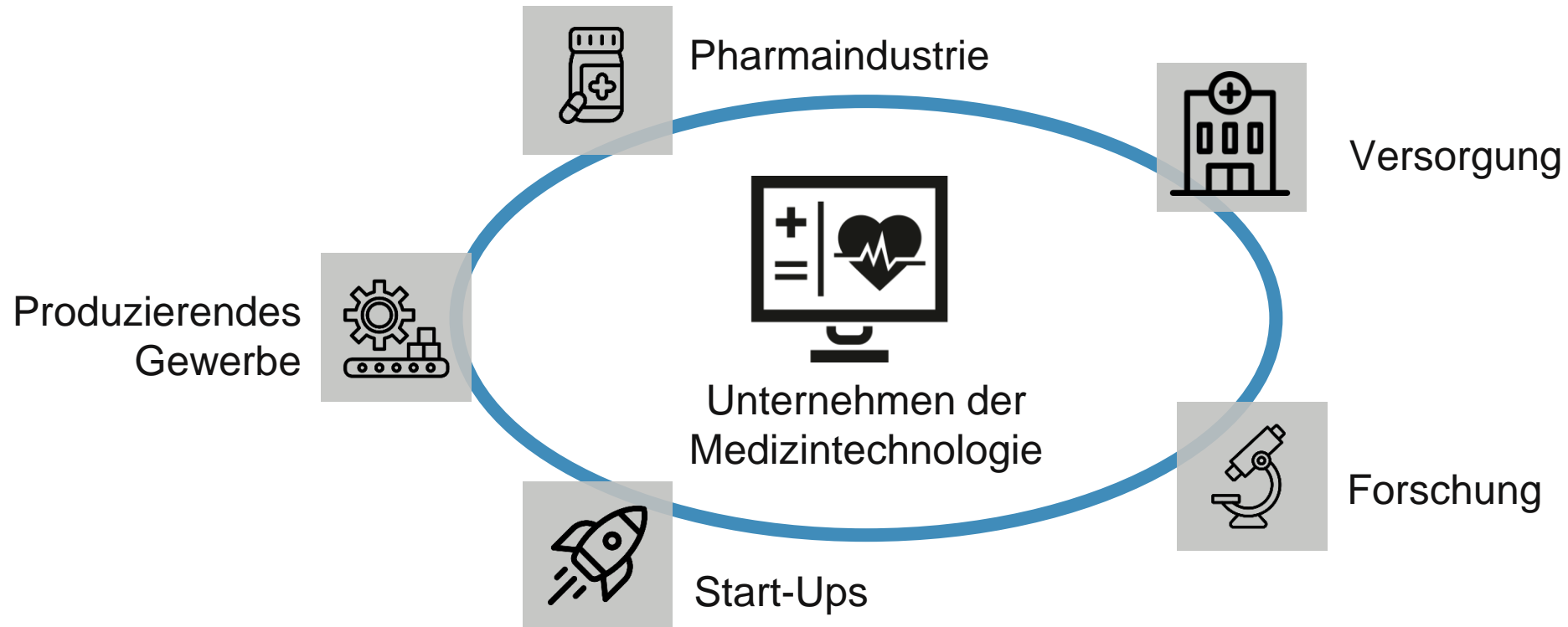


# 4 Cluster 1 Thema



# MANNHEIM MEDICAL TECHNOLOGY CLUSTER



## MANNHEIM MEDICAL TECHNOLOGY CLUSTER TEAM



**Katharina Fox** – Clustermanagement

[katharina.fox@mannheim.de](mailto:katharina.fox@mannheim.de)

01512 7698412



**Anna Gustedt** – Projektmanagement

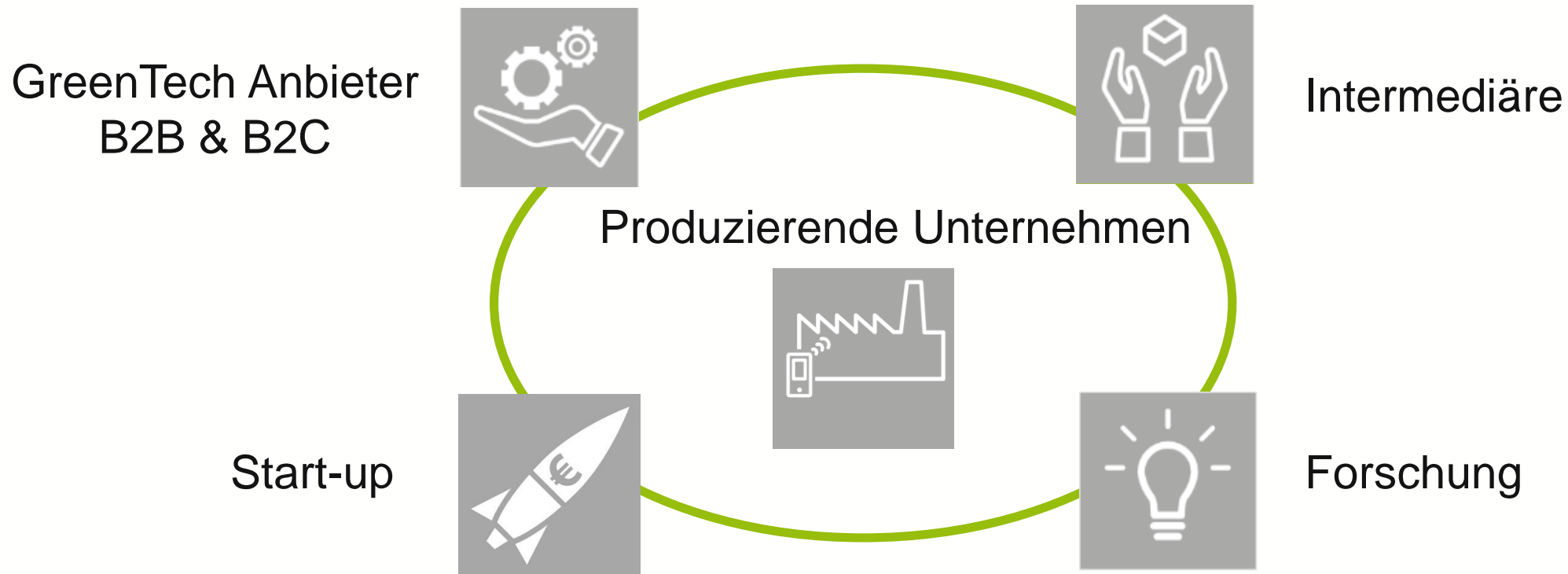
[anna.gustedt@mannheim.de](mailto:anna.gustedt@mannheim.de)

0170 7965686



# GREEN INDUSTRY CLUSTER

vereint produzierende Unternehmen im Fokus, **Lösungsanbieter** und **Forschungseinrichtungen**, **Start-up** und **Intermediäre** im **B2B** Umfeld



**Torben Stieglitz** Clustermanagement Green Industry Cluster

[torben.stieglitz@mannheim.de](mailto:torben.stieglitz@mannheim.de)

0621 293 2157

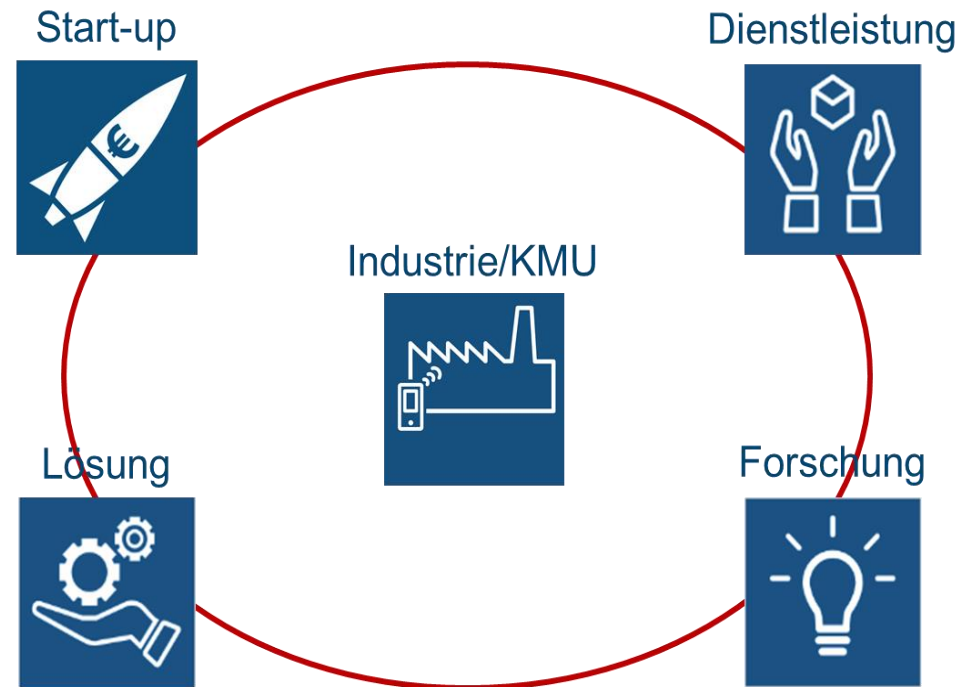
**Anna Schmidt** - Projektmanagement Green Industry Cluster

[anna.schmidt@mannheim.de](mailto:anna.schmidt@mannheim.de)

0621 293 3358

# CLUSTER SMART INDUSTRIES

Smart Industries hat **Industrie**unternehmen im Fokus und vereint, **Forschungseinrichtungen** und **Lösungsanbieter**, **Start-up** und **Dienstleister** im **B2B** Umfeld





**Sandra Link** Clustermanagement Smart Industries

[Sandra.Link@mannheim.de](mailto:Sandra.Link@mannheim.de)

+49 170 7953 415

**Stefan Bley** Clustermanagement Smart Industries

[Stefan.Bley@mannheim.de](mailto:Stefan.Bley@mannheim.de)

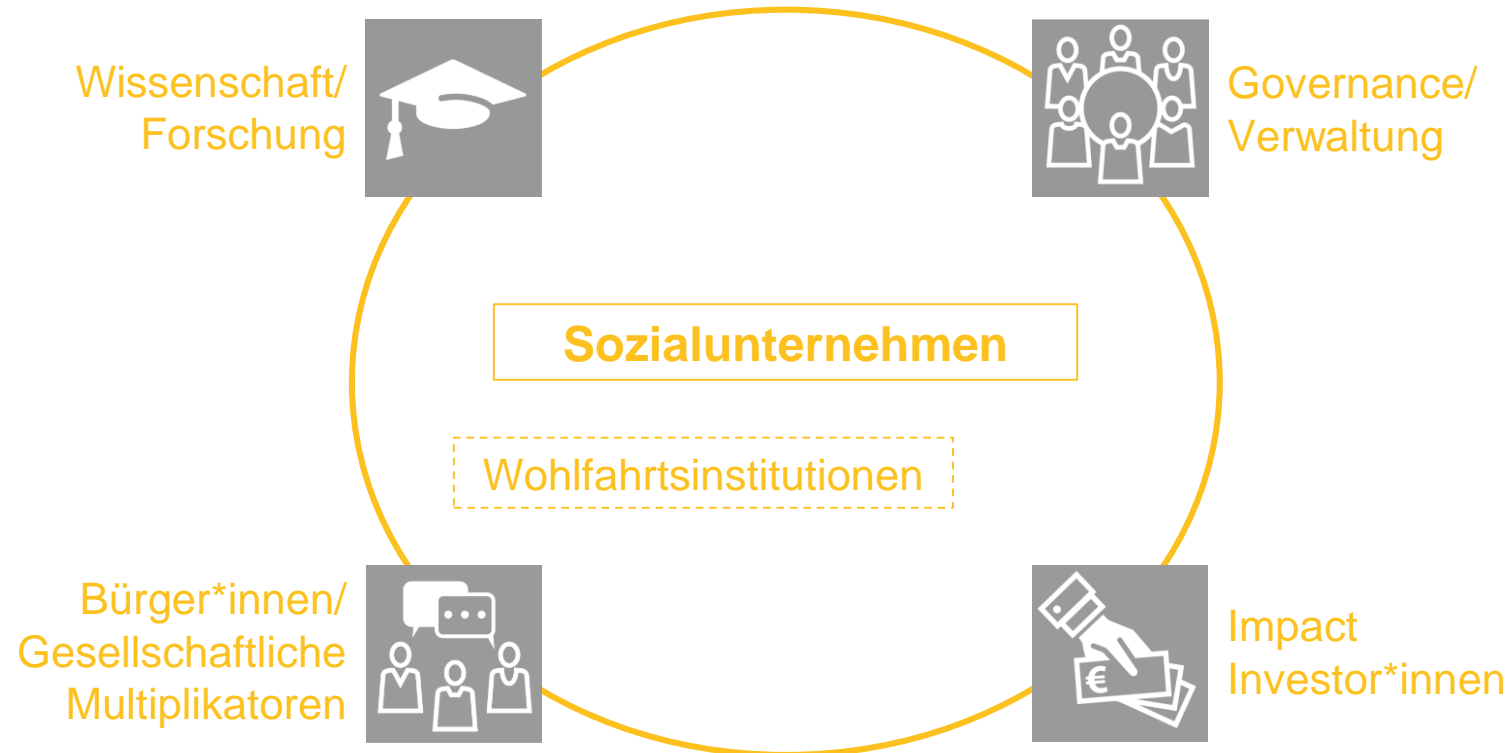
+49 152 5452 7698

68159 Mannheim  
Rathaus E5



# SOCIAL ECONOMY CLUSTER

Ein **Sozialunternehmen** vereint ein **wirtschaftlich tragfähiges Geschäftsmodell** und ein **inhärent soziales Wirkungsmodell**.





**SOCIAL  
ECONOMY  
CLUSTER**

**TEAM**

**Matthias Henel, Clustermanagement**

+49 175 194 7568

matthias.henel@mannheim.de

**Cornelia Maiherzyk, Projektmanagerin EXI-Gutschein für Soziale Entrepreneur**

+49 621 293 9522

cornelia.maiherzyk@mannheim.de

**Eva Hahn, Werkstudentin**

+49 621 293 9522

eva.hahn@mannheim.de